

Classiccilindre

# DUCATI 160 TS



## 1.- DADES DE LA MOTO I PRESENTACIÓ

L'associació Classiccilindre de Castellbisbal adquireix una motocicleta **Ducati 160 TS** el dia 24 d'abril de 2012. La moto té un numero de bastidor . La moto també té matrícula T-. A partir D'aquest moment els membres de l'associació comencem un treball d'investigació sobre la moto per esbrinar quines peces es corresponen amb el model original i quines no. Les principals fonts de dades són les pàgines oficials de la marca a internet, llibres de les biblioteques personals dels membres i de manera menys fiable tenim les pàgines no oficials d'internet i les informacions que ens donen altres restauradors.



*Vistes dels quatre costats de la moto el dia que va arribar al club.*

A partir d'aquí comença el procés de restauració detallat a continuació pas a pas.

## 2.- TREBALLS EN EL BASTIDOR, BASCULANT, SUSPENSÍO POSTERIOR I CABALLET

En el bastidor si realitzen els següents treballs:

- Neteja general i neteja amb màquina de sorra o sorrejat.
- S'arreglen els forats passadors del caballet que estaven malmesos.
- S'arregla l'anclatge superior del esmorteïdor dret ja que es troba en molt mal estat.
- Finalment es pinta en gris lacat per que la pintura sigui més duradora.



## Classiccilindre



En les tres fotografies anteriors es pot apreciar el bastidor tal com va venir i desmuntat, i el procés de neteja per sorra i el resultat final.

Pel que fa al basculant senzillament es neteja amb sorra i es repinta ja que no se li troba cap anomalia.

Els esmorteïdors posteriors es decideix canviar-los per uns iguals als originals ja que arreglar-los representa més cost i es pinten de gris

## Classiccilindre



Finalment en el cavallet central s'arreglen els topalls metàl·lics que estaven malmesos i es refabriquen unes gomes noves per fer de topall.



*Fabricació de topalls i silentblocs amb el torn.*

### 3.- TREBALLS DE CARROCERIA

Els treballs de carrosseria inclouen tots els treballs realitzats al dipòsit de gasolina, parafangs, sobrecadenes, seient, c aixa d'eines i protectors de la caixa d'eines.

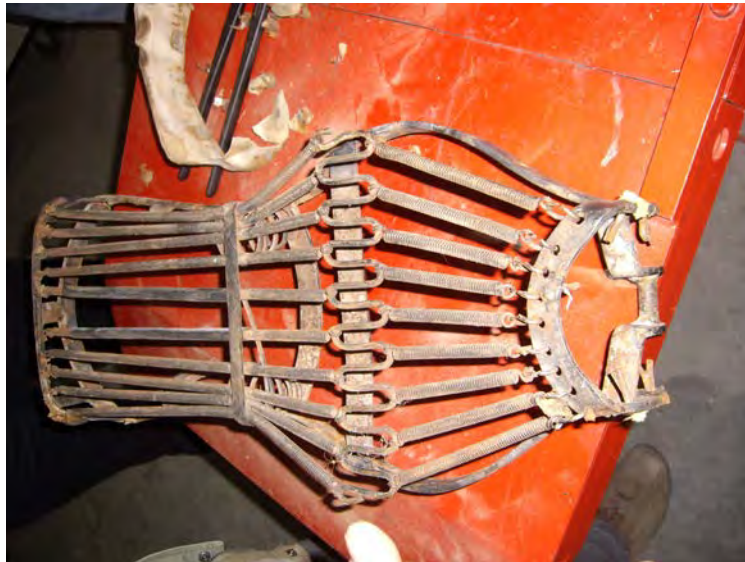
El dipòsit de gasolina presenta un tap que no és l'original i una petita fuga.

Es procedeix a la neteja del dipòsit, se li solda la fuga i se li realitza un tractament químic intern per evitar futures fugues i realitzar-li una neteja. Posteriorment es procedeix a pintar-lo amb el color original i a col·locar-li uns anagrames nous, l'aixeta s'aprofita la que duia d'origen ja que es troba en bon estat.



El seient s'ha retapiçat de nou aprofitant l' estructura del vell.

Les caixes d'eines, parafangs i sobrecadena s'han sorrejat i pintat de nou.



#### **4.- TREBALLS EN RODES I FRENS**

Ambdues rodes són desmuntades per complet, es poleixen els cubs i les llandes i els radis es canvien. Després es procedeix al radiat de nou i es munten càmeres i pneumàtics nous.

Classiccilindre



*Llandes i cubs abans de polir.*





## Classiccilindre



*Radiat de les rodes.*

En els frens es decideix recautxutar-los de nou, i s'aprofita per canviar el material antic d'amiant per un de més modern i no tòxic.



## Classiccilindre



També es canvia la corona posterior, i els cargols i gomes que subjecten a la roda.



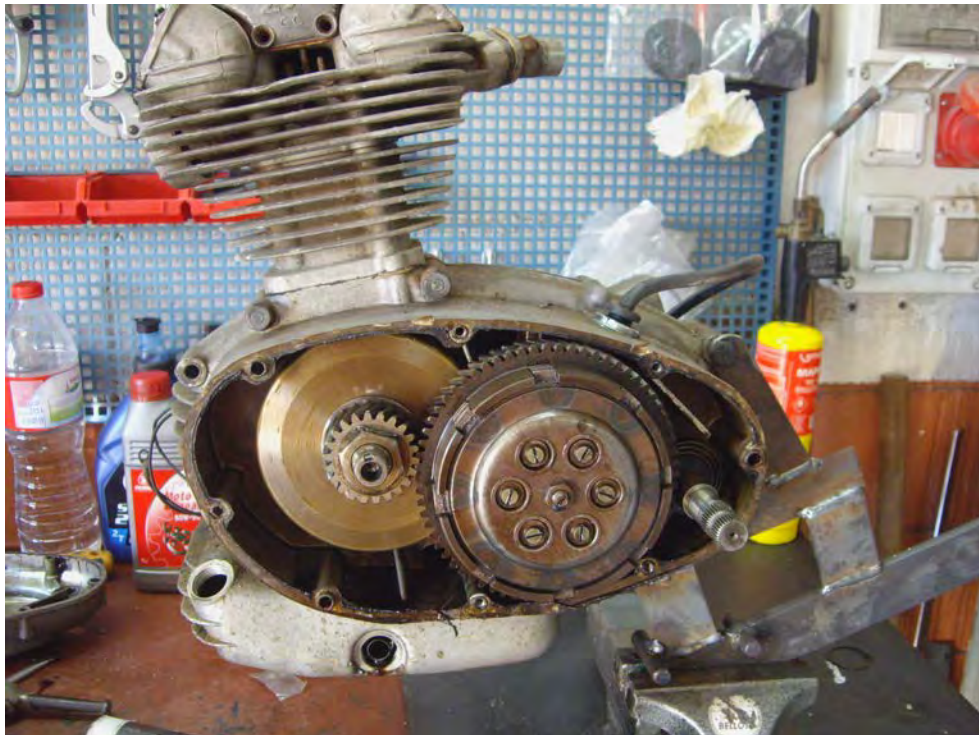
*Corona posterior nova, muntada amb el coixinet interior nou i les gomes noves*

## 5.- TREBALLS DE MOTOR I CARBURACIÓ

En el motor es realitzen els següents treballs:

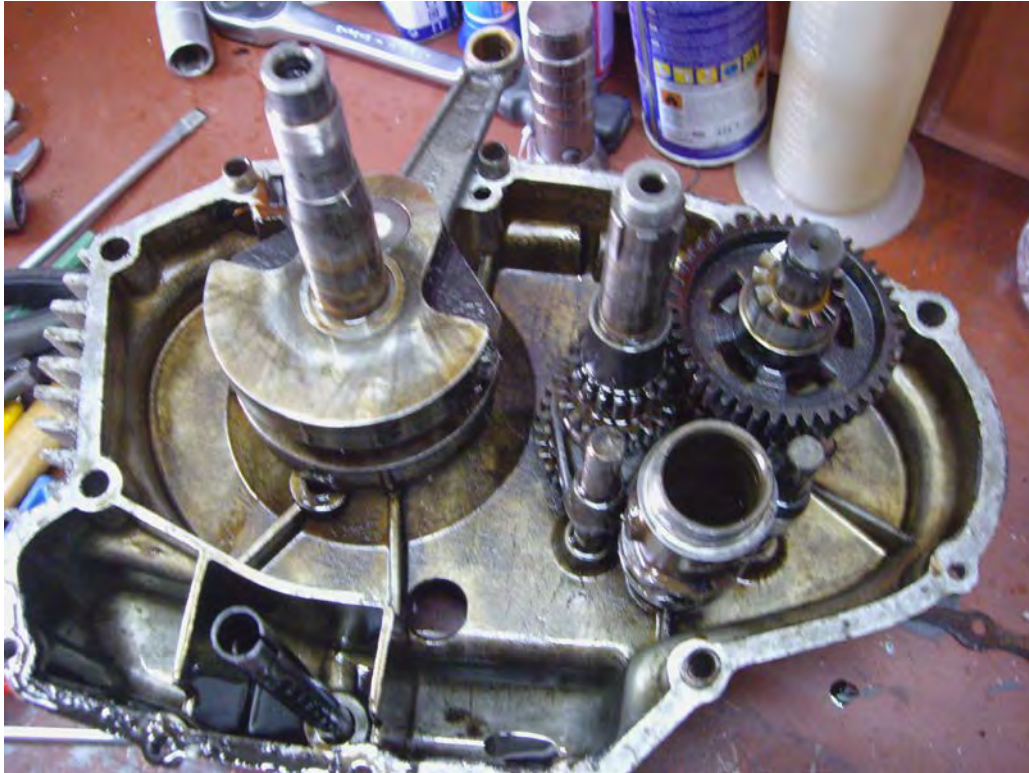
- Desmuntatge peça a peça de tot el bloc.
- Polit dels carters i les tapes dels carters.
- Lacar carters.
- Substitució de coixinets i retenidors.
- Substitució del pinyó de sortida
- Rectificació del cilindre
- Neteja amb sorrejar de culata i cilindre.
- Substitució de l'engranatge conductor dels platinos
- Es posa oli nou al motor.

El carburador que presentava la moto no era l'original, es substitueix per un amal 375/20, i se li col·loca un filtre usat original i repintat.



*Desmuntatge del motor*

Classiccilindre



*Bloc desmuntat*



*Estracció de coixinets*

Classiccilindre



*Peces del motor*



*Carter polit i lacat*

Classiccilindre



*Col·locació dels coixinets nous*



*Inserció del canvi i la biela als carters*



*Carters muntats amb la junta nova*

## **6.- TREBALLS EN EL SISTEMA ELÈCTRIC I D'ENCESA**

En el sistema elèctric s'han realitzat els següents treballs:

- Substitució del cablejat seguint els esquemes originals i respectant els colors el màxim possible.
- Canvi de bateria
- Inserció de la llum de fre.
- Inspecció del plat magnètic i substitució del condensador.
- Substitució de l'òptica sencera.
- Restauració de la clau de llums.
- Substitució de la bocina, boto de parada i bombetes.
- Restauració de la clau de llums de sobre del llum anterior.
- Substitució del comptakilòmetres i el seu cable.

Classiccilindre



*Instal·lació original del llum*



*Instal·lació del regulador*





*Esquema elèctric*

El sistema d'encesa s'ha revisat i s'ha donat per bo l'existent.

## 7.- TREBALLS EN LA FORQUILLA, DIRECCIÓ, MANILLAR I SUSPENSÍO ANTERIOR.

Pel que fa la forquilla i suspensió es procedeix a posar líquid nou a la suspensió i retenidors nous a la forquilla.

El manillar es cromat i la resta de peces es pinten o poleixen poden ser aprofitades.



*Desmuntatge de la suspensió*

## 8.- TREBALLS D'ACABAMENT I RESULTAT FINAL

Detalls de les peces que s'han polit, cromat o galvanitzat:



Classiccilindre

Procés



Classiccilindre



Classiccilindre

Resultat final:



Classiccilindre

